

POSE DE CARRELAGE SUR PANNEAUX PRÊTS À CARRELER

- **MUR INTÉRIEUR EB+ PRIVATIF ET COLLECTIF**
- **RECEVEUR DE DOUCHE À USAGE PRIVATIF**
- **SALLES DE BAINS PMR**



QUESTIONS

Permettre la pose sur des panneaux de mousse de polystyrène expansé ou extrudé revêtus en milieu humide.



RÉPONSES

LES PRODUITS RECOMMANDÉS



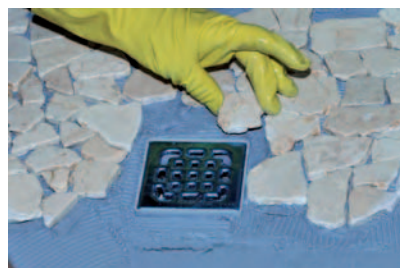
PRÉPARATION

DOMAINE D'EMPLOI

- **Panneaux en mur** : Locaux EB+ privatif et EB+ collectif tels que bâtiment à usage d'habitation, bureaux, locaux scolaires, hôpitaux, hôtels...
- **Receveur en sol** : locaux EB+ privatif telles que douches individuelles.

CONTRÔLE ET PRÉPARATION DU SUPPORT

La mise en œuvre de l'ossature, la fixation mécanique, la pose du receveur, les traitements des différentes jonctions et des points singuliers (traitement du siphon...) seront exécutés conformément aux directives du fabricant du support.



POSE DE CARRELAGE SUR PANNEAUX PRÊTS À CARRELER

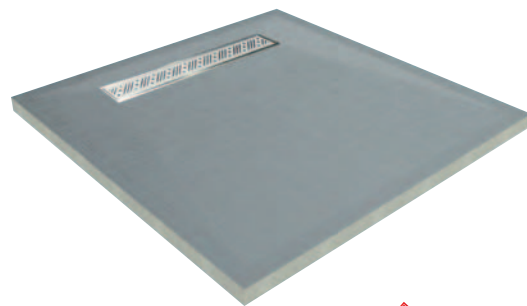
**RECOMMANDATIONS**

- Il convient de s'assurer toujours de la bonne fixation et de la stabilité des panneaux selon les recommandations du fabricant.

Avec les systèmes prêts à carrelé **id-PAK**, la gamme Desvres s'étoffe. Construits en polystyrène extrudé et recouverts d'une fibre de verre noyée dans un enduit assurant leur étanchéité et leur rigidité, les panneaux prêts à carrelé **id-PAK** vous offrent une solution simple et rapide pour la pose de vos carrelages aux murs comme au sol.

La gamme complète **id-PAK** couvre ainsi tous les domaines d'utilisation et vous permet de laisser libre cours à votre imagination dans tous vos projets :

- Panneaux de construction et de rénovation (épaisseurs de 4mm à 80mm)
- Tabliers de baignoire (avec ou sans vérins) et panneaux à cintrer
- Receveurs de douche avec caniveau ou siphon
- Panneaux pour WC suspendus et accessoires de pose



id-PAK
PANNEAUX PRÊTS À CARRELER

MISE EN ŒUVRE

Le format et la nature du revêtement céramique : se reporter à l'Avis technique ou la réglementation en vigueur.

		COLLAGE	FINITION
MUR		CERMIGRES CERMITEX CERMIPLUS CERMIPLUS RAPID CERMIPLUS XL FLEX CERMIFLEX ALG CERMIDUR CERMIFIX CERMIFIX ALG CERMIFIX HP EPOGLASS COLORISSIMO ÉPOXY	CERMIJOINT COLOR (1) CERMIJOINT TX (1) CERMICOLOR HRC CERMIJOINT HRC COLORISSIMO PÂTE COLORISSIMO POUDRE EPOGLASS COLORISSIMO ÉPOXY
RECEVEUR DE DOUCHE	FORMAT ≤ 5 x 5 cm ex. mosaïque, pâte de verre,émaux, galets	EPOGLASS COLORISSIMO ÉPOXY	EPOGLASS COLORISSIMO ÉPOXY
	FORMAT > 5 x 5 cm	CERMISOL CERMIGRES CERMITEX CERMIPLUS CERMIPLUS RAPID CERMIFLOOR N / ALG / HPR CERMIFLEX ALG CERMIDUR EPOGLASS COLORISSIMO ÉPOXY	CERMIJOINT COLOR (2) CERMIJOINT TX (2) CERMICOLOR HRC CERMIJOINT HRC EPOGLASS COLORISSIMO ÉPOXY

FINITION**DÉLAI**

Pose du carrelage 24 heures minimum après fixation des panneaux du receveur.

Réalisation des joints 24 à 48 heures après la pose du revêtement céramique.

Délai de mise en service : 2 jours.

NETTOYAGE

Utiliser :

- EPOWASH comme additif à l'eau de lavage pour améliorer le nettoyage des joints réalisés avec les mortiers à base de résine époxy EPOSOL, EPOGLASS, COLORISSIMO ÉPOXY.
- EPOCLEAN pour enlever le voile de résine époxy après jointoiment.



(1) Adjuvantation CERMILATEX ou solution de gâchage **recommandée**

(2) Adjuvantation CERMILATEX **impératif**

